

Schönheit ist nicht genug

Hochqualitativer Hochgeschwindigkeitsdruck zu einem erschwinglichen Preis. Die JV33-Serie.



Lösemittel-tinten Wasserbasierende Tinten

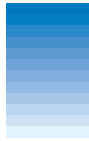
Neue Software-Generation mit 16-bit-Rendering (Standard)

Hochleistungsfähiger Software RIP hilft Ihnen die verschiedenen Funktionen der JV33-Serie

- 16-bit-Rendering eliminiert Banding und sorgt für sanftere Verläufe
- Unterschiedliche Bilder können auf Sammelformen frei zusammengestellt werden
- Vielfältige Bearbeitungsfunktionen wie Kacheln, Trimmen, Skalieren und Rotieren sind vorhanden
- Kann in gemischten Netzwerken mit Windows und Macintosh-Systemen eingebunden werden



8-bit-Rendering
Reine Wasserbasiertheit von Banding in Verläufen



16-bit-Rendering
Sanftere Verläufe ohne Banding

RasterLinkPro III

Spezifikationen

Details	JV33-130	JV33-160
Druckkopf	On-Demand Piezo Druckkopf (8 x 180 Düsen je Druckkopf)	
Maximale Druckbreite	1.361 mm	1.610 mm
Auflösung	540, 720, 1440 dpi	1.610 mm
Druckmodi	540 x 720 dpi, 540 x 900 dpi, 540 x 1080 dpi 720 x 540 dpi, 720 x 720 dpi, 720 x 1080 dpi, 720 x 1440 dpi 1440 x 1440 dpi	
Tinten	Exklusive Lösemittelreihe ES3, SS2	
	Exklusive wasserbasierende Pigmenttinte	
Kapazität	Exklusive Sublimationstinte	
	Verfügbare 480 cc Kartusche x 2 je Farbe, 880 cc je Farbe	
Medien	Schriftmodus 480 cc Kartusche x 1 je Farbe, 480 cc je Farbe	
	Größe	1.371 mm
Medienrollgewicht	Weniger als 25 kg	
	Rollerlänge	2 Inch oder 3 Inch
Medien-Heizelement	Oberseite	
	Bollenmessdrehmesser	
Schnittführung	Schnitt in Y-Richtung durch die Schneideinheit am Kopf	
	Drehbares intelligentes Heizesystem (Vorgelegter Druckschlaglagert)	
Medien-Heizelement	Aufwickleinheit (Standard), Ober-/Unterseite wählbar	
	USB 2.0	
Schnittstelle	VCCI Klasse A, FCC Klasse A, UL 60950	
	CE-Siegel (EMC/Direktive, Niedrigspannungs-Direktive), CE Report	
Stromversorgung	AC 100-120 V ± 10 %, AC 220-240 V ± 10 %, 50/60 Hz ± 1 Hz	
	Weniger als 1400 VA	
Umweltbedingungen	Temperatur 20 °C - 35 °C, Luftfeuchtigkeit 35 - 65 % RH, keine Kondensierung	
	Maße (B x T x H)	
Gewicht	2289 x 739 x 1424 mm	
	145 kg	
		160 kg

Verbrauchsmaterialien

Position		Bestellnummer
SS21 Lösemittelreihe	480 cc	SPC-0501Y/M-K/M/L/M-L-C
	220 cc	SPC-0508W
ES3 Eco-Solvent	480 cc	SPC-0405Y/M-K/M/L/M-L-C
	220 cc	SPC-0408Y/M-K/M/L/M-L-C
Wasserbasierende Pigmenttinte	480 cc	SPC-0403K*BL/M*Y*UL/L*LM
	220 cc	SPC-0403K*BL/M*Y*UL/L*LM
Sublimationstinte 51	480 cc	SPC-0403K*BL/M*Y*UL/L*LM
	220 cc	SPC-0403K*BL/M*Y*UL/L*LM
Wärmer	10 Stück	SPA-0134
	1 Stück	SPA-0117
Restriktionshalter 2-L	1 Stück	SPA-0107
	1 Stück	SPA-0107
Schneidmesserreihe	SS21- und ES3-Typ	SPC-0294
	MS Reinigungskartusche (für Pigment- und Sublimationstinten)	220 cc

Option

Position	Bestellnummer
Trocknungs- und Abluftreinheit 130	JV33-130 OPT-0129
Trocknungs- und Abluftreinheit 130	JV33-160 OPT-0130

JV33-160

Lieferumfang: Aufwickleinheit, RasterLinkPro III

JV33-130

Lieferumfang: Aufwickleinheit, RasterLinkPro III

Maximale Druckbreite von 1.361 mm

Maximale Druckbreite von 1.610 mm

Mimaki Europe B.V.

Joan Muyskenweg 42-44, 1099 CK Amsterdam, The Netherlands

Tel. +31 (0)20 462 76 40

Fax. +31 (0)20 462 76 49

info@mimaki-europe.com

www.mimaki-europe.com

• Einige der Beispiele in diesem Katalog sind künstlerische Renderings • Spezifikationen, Design und Maße, die in diesem Katalog angegeben werden können ohne weitere Ankündigung geändert werden (für technische Verbesserungen usw.) • Die Firmenamen und Gerätebezeichnungen in diesem Katalog sind Warenzeichen oder eingetragene Warenzeichen der entsprechenden Eigentümer • Tintenabdrucker drucken extrem kleine Punkte, so dass die Farben nach dem Austausch von Druckköpfen leicht variieren können. Bitte beachten Sie auch, dass bei dem Einsatz mehrerer Drucker die Farben von einem Gerät zum anderen durch minimale Unterschiede leicht variieren können.

Die Evolution: JV33-Serie

Modernste Tintenstrahltechnologie ermöglicht verbesserte hochqualitative Leistung mit höchster Geschwindigkeit. Wir stellen mit der JV33-Serie erschwingliche, höchst leistungsfähige und multifunktionale lösemittelbasierende Tintenstrahl drucker vor.

Bisherige Vorurteile in Bezug auf lösemittelbasierende Tintenstrahl drucker wurden seit der Einführung der JV33-Serie, die sich höchster Popularität erfreut, ausgeräumt. Basierend auf der revolutionären Technologie dieser Maschine wurde die JV33-Serie völlig neu entwickelt. Zusätzlich zu den verschiedensten Verbesserungen, die eine Druckauflösung von 1440 dpi ermöglichen, ist die JV33-Serie noch weitaus schneller. Mit ihrem kompakten Design und dem erschwinglichen Preis ist die JV33-Serie eine attraktive Option für jeden Druckdienstleister. Mimakis Flaggschiff hat in der Vergangenheit bereits höchste Maßstäbe gesetzt, die sie von dem Wettbewerb abhebt.

Einzigartige Tintenstrahltechnologie ermöglicht extrem hohe Auflösungen und höchste Druckgeschwindigkeit

Hohe Auflösung und Geschwindigkeit in einem

Neu entwickelter Hochgeschwindigkeitsdruckkopf mit 8 x 180 Düsen ermöglicht einfache Installation und Kalibrierung. Die erhöhte Druckkopf-Genauigkeit sorgt für hochqualitative Druckausgabe mit 1440 dpi. Weiterhin bedeutet die verbesserte Produktionseffizienz, dass die JV33-Serie 30 Prozent schneller als die JV3-Serie ist. Zudem wurde die Druckqualität im vierfarbigen bidirektionalen Druckmodus durch das „symmetrische Tintenarrangement“ weiter verbessert.



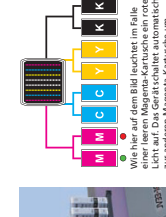
Variable Druckpunkte

Modell	Hochgeschwindigkeit 340 x 740 dpi - 8 Pass Düsenanordnung	Standarddruck 340 x 1080 dpi - 8 Pass Düsenanordnung	Hochqualitätsdruck 720 x 1440 dpi - 8 Pass Düsenanordnung
JV33-160	vierfarbig 117,5	vierfarbig 11,9	vierfarbig 7,4
JV33-180	sechsfarbig 9,0	sechsfarbig 6,1	sechsfarbig 3,4
JV33-190	sechsfarbig 16,7	sechsfarbig 11,4	sechsfarbig 7,1
	sechsfarbig 8,6	sechsfarbig 5,8	sechsfarbig 3,2

USB 2.0-Schnittstelle:

Unterstützt Datentransfer mit höchster Geschwindigkeit

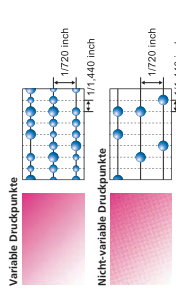
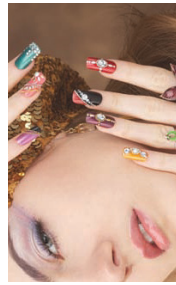
Neues UISS verbessert Leistung und sorgt für fortwährenden bedienlosen Druck



Automatisches Umschalten des UISS (Ununterbrochenes Tintenversorgungssystem) zur weiteren Tintenkartusche ermöglicht größere Auflagen. Die JV33-Serie ist standardmäßig mit UISS für fortwährenden Druck ausgestattet. Die Maschinen der JV33-Serie können mit zwei Farbkartuschen je Farbe im Vierfarbdruckmodus betrieben werden. Sobald eine Tintenkartusche leer ist, schaltet das Gerät um und die zweite Tintenkartusche beginnt mit der Versorgung. Damit ist dem „Leerlaufen“ von Tintenkartuschen ein Riegel vorgeschoben. Beide Tintenkartuschen zusammen fassen maximal 880 cc Tinte pro Farbe und können einzeln eingesetzt werden. Diese Menge reicht für den ununterbrochenen Druck einer 50 m-Medienrolle (54 yd). Leere Tintenkartuschen können während des Drucks ausgetauscht werden.

UISS kann nicht im Sechsfarbmodes verwendet werden.

Kreative Tintenstrahltechnologie und hochqualitative Tinten sorgen für Druck mit höchsten Auflösungen



Erstellen Sie Drucke in höchster Auflösung

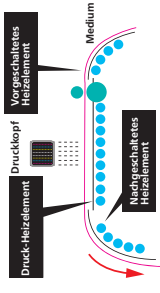
Piezo-Tintenstrahlsystem
Präzise Kontrolle der Tintenausstoße sorgt für die Reproduktion von feinsten Einzelheiten von Fotos mit einer maximalen Auflösung von 1440 dpi. Sogar die Ränder von 4-Punkt-Text werden scharf und klar wiedergegeben.

Vierfarbmodus ermöglicht glatte Oberfläche

Variable Druckpunkttechnologie
Indem Druckpunkte in drei verschiedenen Größen ausgegeben werden, lassen sich glatte, sanfte hoch auflösende Grafiken ohne körniges Aussehen ausgeben. Sogar beim Hochgeschwindigkeitsdruck und beim Druck mit niedriger Auflösung lässt sich höchste Qualität erzielen.

Verbesserte Tinte

Dreistufiges intelligentes Heizsystem
Ein dreistufiges intelligentes Heizsystem wärmt die Medien automatisch auf die richtige Temperatur an. Damit werden die Druckeigenschaften der Tinten verbessert. Ein neues nachgeschaltetes Heizelement sorgt für schnelleres Trocknen und damit für schnelleres Aufwickeln.



Die Tintenvielfalt, inklusive Weiß, ermöglicht es Ihnen eine noch breitere Palette von Grafiken zu kreieren

Vier Tintenarten stehen Ihnen zur Verfügung, so unter anderem auch wasserbasierende Tinte. Beide lösemittelbasierenden Tinten zeigen hohe Kratzfestigkeit, höchste Dichte, großen Farbgamut und höchste Sicherheit (Cyclohexanon-frei). Sie können bei der Installation gerne auch wasserbasierende Tinte oder Sublimationstinte für Ihr Gerät wählen.

Simultaner vollfarbiger Druck mit Weiß (SS2)

Mimakis exklusives Feature „Weiß Überdrucken“ ermöglicht gleichzeitigen Weiß- und Vollfarbdruck. So entstehen wundervolle Oberflächen mit passgenauer Deckschicht. Der Druck mit Weiß auf transparente oder blickdichte Substrate erzeugt lebendige vollfarbige Grafiken.

Solvent inks
SS21 Inks: Schnell-trocknende Tinte für den Druck auf glatte Medien mit höchster Kratzfestigkeit.
ES3 Inks: Behaltene geschlossene und anwenderfreundliche Medien mit höchster Kratzfestigkeit. Installation einer Ventilations-Einheit erforderlich.
Aqueous inks
Pigment Inks: Eine Tinte, die hohe Lichtfestigkeit, hohe Dichte und hohe Farbtiefe ermöglicht. Keine Farbtöne reproduzieren kann.
Dye sublimation Inks: Schnell-trocknende Tinte mit höchster Dichte und hoher Farbtiefe. Keine Farbtöne reproduzieren kann.



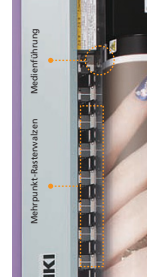
Sechsfarbdruk

Sechsfarbdruk + weiße Tinte

Weitere Funktionen und Vorteile zur Verbesserung der Leistung

Sorgt für stabile Medientführung
Durch Mehrpunkt-Rasterwalzen
Präzise Materialführung sorgt für genauen und sicheren Medientransport. Dieses ist besonders bei langen Ausdrucken und größeren Auflagen erforderlich.

Sicherstellung von konstanter Bildqualität durch Abluftventilatoren sowie die rückwärtigen Abluftlösen
Die Druckophöhe kann je nach Medienstärke auf 2 mm oder 3 mm eingestellt werden. Für das System mit wasserbasierenden Tinten betragen die Einstellungs Höhen 4 mm oder 5 mm.*
* Die Einstellung muss durch Techniker erfolgen.



Mehrpunkt-Rasterwalzen
Medientführung

Schnellere Trocknungszeiten

Automatischer Trockner (optional)
Die Trocknungsgeschwindigkeit kann durch die Verwendung eines nachgeschalteten Heizelementes verbessert werden. Die Aufwickelheit kann sogar bei höchster Druckgeschwindigkeit zur Verbesserung der Effizienz und des Arbeitsablaufes genutzt werden.



Abluftventilator



Abluftlösen



Abluftvorhang

Komfortable geruchlose Arbeitsumgebung

Abluftfreiheit hilft effektiv bei der Ventilation des Arbeitsplatzes (optional)
An der Front angebrachte Abluftventilatoren sowie die rückwärtigen Abluftlösen helfen bei der effektiven Beseitigung von Dämpfen. Ein an der Vorderseite der Maschine angebrachter Vorhang reduziert die Ausbreitung der beim Druck entstehenden Abluft und hilft, die Dämpfe effektiv abzubauen.